

Mit der G-WASH 105 vereinfachen und automatisieren Sie den Waschprozess für kleine und mittlere Rahmen entscheidend



G-WASH 105

GRÜNIG

Grünig-Interscreen AG
Ringgenmatt 14
CH-3150 Schwarzenburg
Switzerland

Phone +41 31 734 2600
Fax +41 31 734 2601
www.grunig.ch
mail@grunig.ch

G-WASH 105

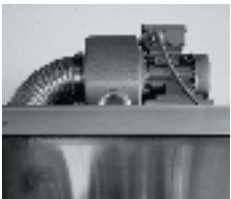
Lösemittel Siebwaschanlage (EX)



Bedienteil



Abtropfkammer



Option V



Sprühdüse

Das Wichtigste in Kürze:

- Die G-WASH 105 dient dem automatischen Auswaschen von Druckfarbe aus Siebdruckschablonen mittels Lösungsmittel.
- Das eingesetzte Lösungsmittel muss einen Flammpunkt von $>40^{\circ}\text{C}$ aufweisen.
- Explosionsgeschützte Bauweise EX.
- Kompakte, wartungsfreundliche Bauweise
- Geringer Platzbedarf und optimales Handling.
- Einfaches seitliches Beladen der Siebrahmen. Die Tür ist während dem Waschprozess automatisch verriegelt.
- Das Aufsprühen des Lösungsmittels erfolgt beidseitig über eine Doppelmembranpumpe mittels Flachstrahldüsen. Vollflächiges Waschen von beiden Seiten mittels oszillierenden Düsenrohre.
- Grünig Spezialdüsen aus V2A mit Servicedeckel für eine einfache Reinigung der Düsen.
- Ein 200 Liter Normfass kann schnell und einfach unter die Anlage gestellt werden.
- Das Normfass dient als Lösungsmitteltank, wobei das verschmutzte Lösungsmittel im Fass sedimentiert.
- Grobfilter im Lösungsmittel-Rücklauf für grosse Partikel, Klebebänder etc.
- Eine Abtropfkammer mit 5 Stellplätzen erlaubt ein sicheres Abtropfen der gereinigten Schablonen.
- Ein Abluftanschluss mit Umschaltklappe für die Waschkammer und ein fester Abluftanschluss für die Abtropfkammer sind eingebaut.
- Das Chassis der Siebwaschmaschine ist eine robuste Schweisskonstruktion aus Chromstahlblech V2A.

Programm

- Automatisches Programm mit einstellbarer Waschzeit.

Option V

- Auf Wunsch wird ein Abluftventilator (EX) an die Siebwaschanlage angeschlossen. Der Stromanschluss muss bauseitig ausserhalb der EX-Zone erstellt werden.
- Die Ventilator saugt ständig die Lösungsmitteldämpfe aus der Abtropfkammer ab.
- Nach Prozessende und bei offener Beladetüre werden die Lösungsmitteldämpfe ebenfalls automatisch abgesaugt.

Option T Luftdüsentrocknung

- Seitlich der Beladetüre werden beidseitig Luftdüsen montiert. Mit dieser Lösung wird beim Entnehmen der Siebrahmen das restlichen Lösungsmittel vom Siebrahmen abgeblasen. Eine Verschleppung der Lösungsmittel wird somit reduziert.

Option M

- Master-Frame für die Aufnahme von 6 - 9 CD-Siebrahmen

Option W

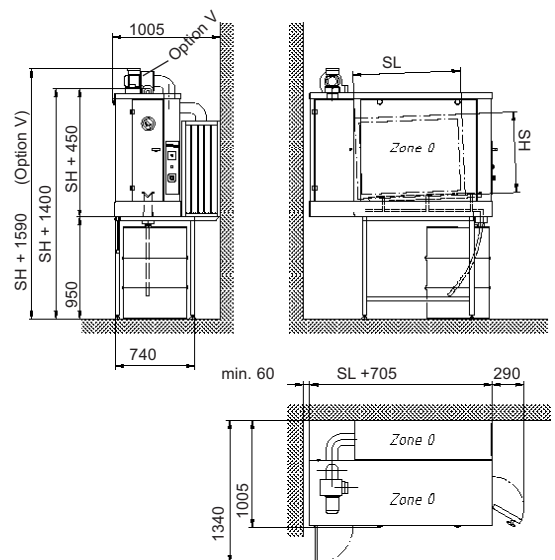
- Bodenwanne aus Edelstahl V2A



Siebrahmenformat	SB Siebrahmen-Breite	mm	1000, 1250, 1500
	SH Siebrahmen-Höhe	mm	750, 1000, 1250
Siebrahmenprofil-Dicke		mm	20 - 50
Optionen	V, T, M, W		
Aussenabmessungen	Total Breite	mm	1005
	Total Höhe	mm	SH + 1400
(mit Option V)	Total Höhe	mm	SH + 1590
	Total Tiefe	mm	SL + 605
Anschlusswert (mit Option V)	Kein Stromanschluss in der Standardausführung		
	3 x 400 V / 3 x 220 V / 50-60 Hz		
Druckluft	Anschlusswert	Bar	8
	Luftverbrauch	m ³ /h	35
	Luftverbrauch (Option T)	m ³ /h	70
Lösungsmittel-Pumpenleistung		lt/min	50 - 80
Dauerschalldruckpegel		dB (A)	< 75

Technische Änderungen vorbehalten

März 08



Alle Masse in mm



Die Anlage erfüllt die EU-Maschinenrichtlinien (CE-Konformität)