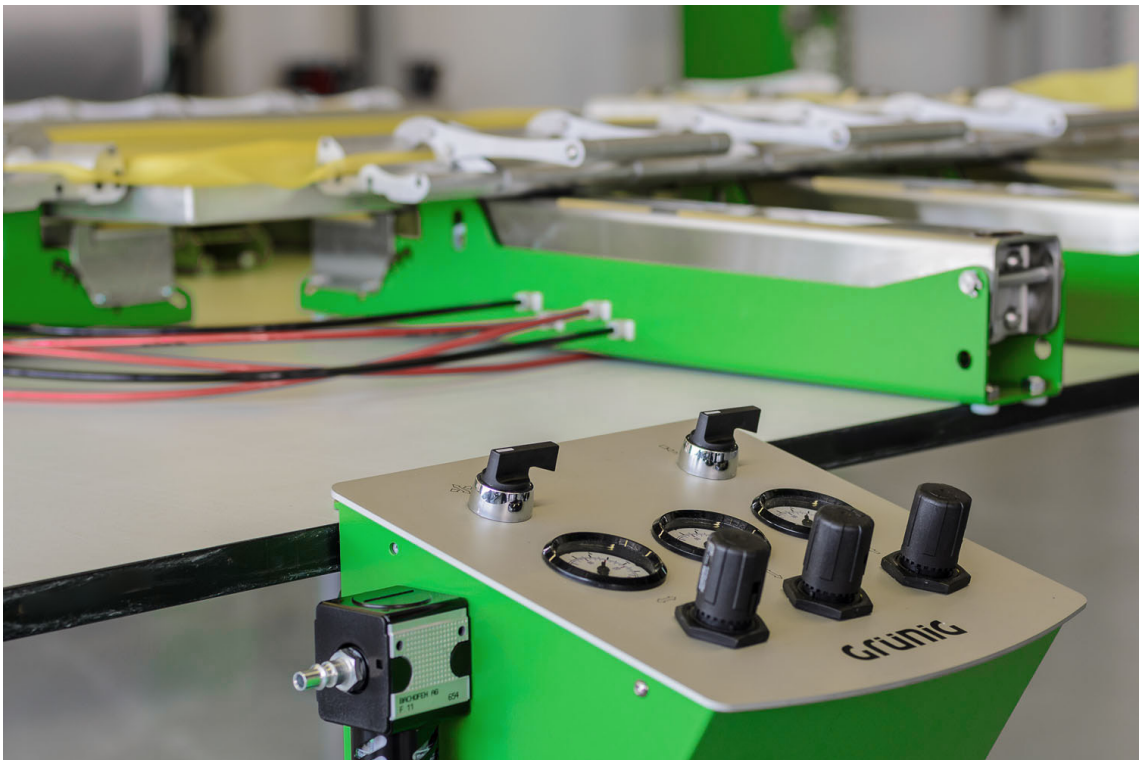


G-STRETCH 202 PLUS die preiswerte Lösung zum Spannen grosser Siebe ohne Rahmenkontakt.



**G-STRETCH 202 PLUS**

**Grünig**

Grünig-Interscreen AG  
Ringgenmatt 14  
CH-3150 Schwarzenburg  
Switzerland

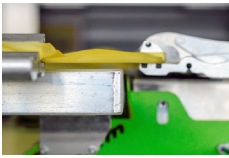
Phone +41 31 734 2600  
Fax +41 31 734 2601  
[www.grunig.ch](http://www.grunig.ch)  
[mail@grunig.ch](mailto:mail@grunig.ch)

# G-STRETCH 202 PLUS

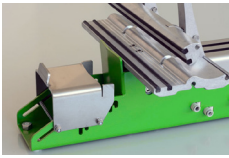
## Pneumatische Langhub-Spannkluppe



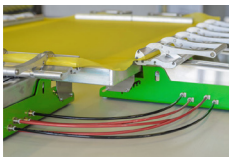
Bedienpult A3



Gewebeanhebung



Rahmenprofileinstellung



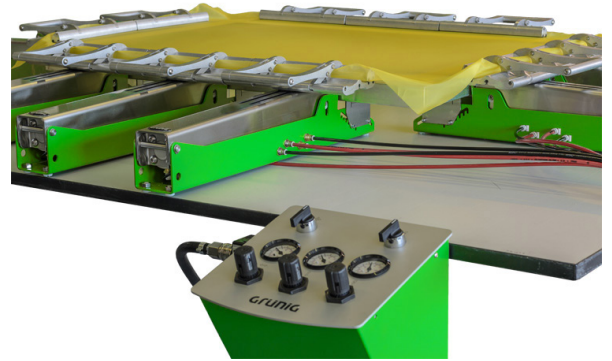
DUPLEX Spannkluppe

### Das Wichtigste in Kürze:

- Pneumatisches Spannsystem für alle am Markt erhältlichen Siebdruckgewebe
- Günstiger Einstieg ins automatische Spannen
- Die einfache bedienerfreundliche Steuerung mit zwei separaten Regelkreisen, ermöglicht die individuelle Einstellung der Spannkraft in Kett- und Schussrichtung.
- Die Pneumatik ermöglicht ein rationelles Arbeiten. Die gewünschte Spannkraft muss nur beim ersten Sieb einer Serie eingestellt werden.
- Beim Spannen wird der Siebrahmen automatisch vorgespannt.
- Die Breite der Standardkluppe misst 250 mm. Zum Optimieren der Einlegebreite ist auch eine zugkraftkompatible Kluppe mit einer Breite von 155 mm erhältlich.
- Der Spannhub pro Kluppe beträgt 125 mm (total 250 mm pro Achse).
- Die Rahmenauflage jeder einzelnen Spannkluppe kann sehr einfach in 5 mm Schritten von 20-50 mm Rahmenprofilhöhe eingestellt werden.
- Das Spannen erfolgt ohne Rahmenkontakt. Nach Erreichen der Endspannung, kann das Gewebe auf den Rahmen abgesenkt und mittels einstellbarem pneumatischen Druck angepresst werden.
- Ein Rückhaltebügel verhindert das Zurückspringen der Spannkluppe bei einem Geweberiss.
- Ergonomisches Design und hochwertige Materialien sind die Basis für gute Bedienbarkeit und Haltbarkeit.

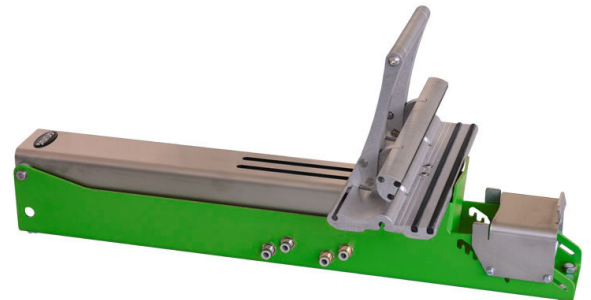
### Ausführung A3

- Mit dem manuellen Bedienpult kann der Spanndruck für Kett- und Schussrichtung, sowie der Anpressdruck des Gewebes an den Rahmen unabhängig voneinander eingestellt werden.
- Spannprozess und Gewebeanpressung werden über zwei Drehschalter gesteuert
- Die doppelwirkende Zylinderansteuerung verbessert die Synchronität der Kluppenbewegungen und wirkt sich positiv auf das Spannergebnis aus.

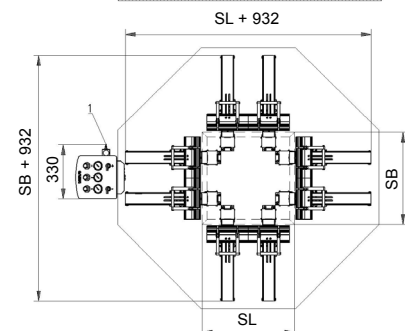
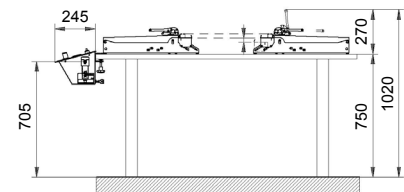


### Option Z155 / Z250

- Das System kann mit zusätzlichen Spannkluppen in 155mm oder 250mm Schritten beliebig erweitert werden.



|                    |                       |        |           |
|--------------------|-----------------------|--------|-----------|
| Einzelkluppe       | Länge                 | mm     | 580       |
|                    | Breite                | mm     | 155 / 250 |
|                    | Gewicht               | kg     | 7.8       |
|                    | Rahmenprofilhöhe      | mm     | 20-50     |
|                    | Spannhub              | mm     | 125       |
| Steuerpult         | max. Gewebespannung N |        | 60        |
|                    | Breite                | mm     | 330       |
|                    | Höhe                  | mm     | 220       |
| Druckluftanschluss | Tiefe                 | mm     | 245       |
|                    | Druck                 | Bar    | 9         |
| Dauerschallpegel   | Verbrauch pro Kluppe  | L/Hub  | 0.25      |
|                    |                       | dB (A) | <70       |



Alle Masse in mm



Die Anlage erfüllt die EU-Maschinenrichtlinien (CE-Konformität)

Technische Änderungen vorbehalten

April 17