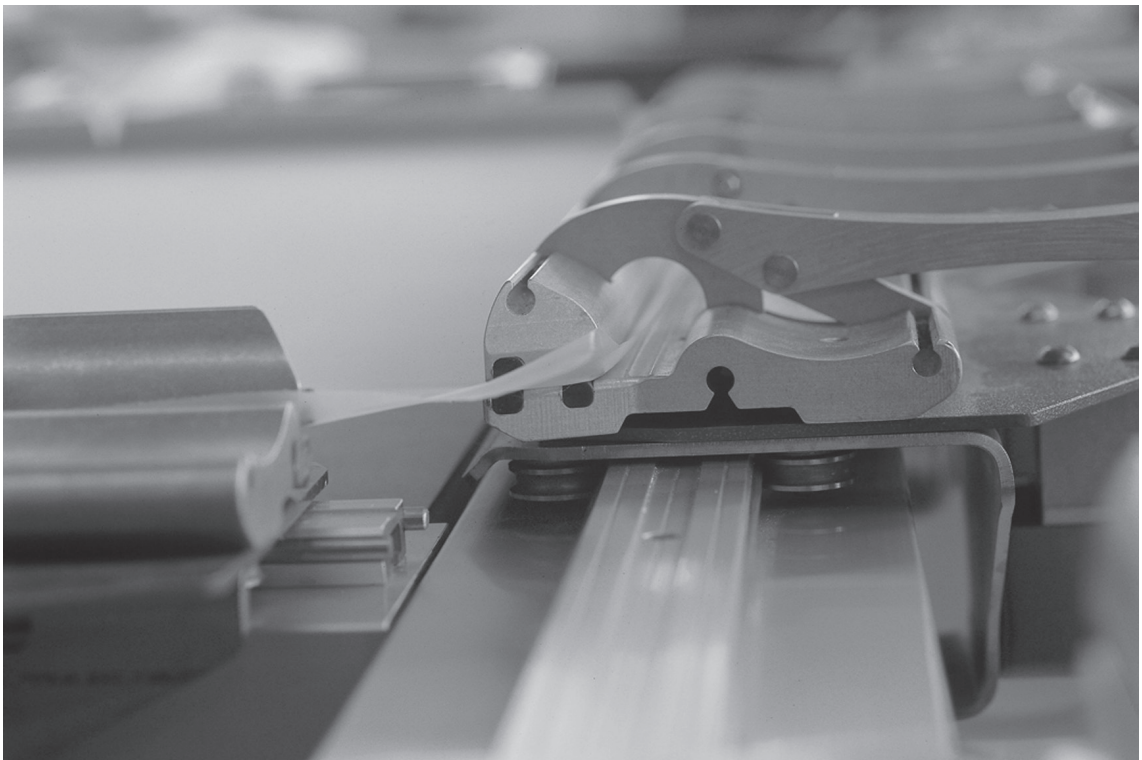


Mit der G-STRETCH 201 steht Ihnen eine sehr robuste DUPLEX Spannkluppe für alle Spannanforderungen zur Verfügung



G-STRETCH 201

Grünig

Grünig-Interscreen AG
Ringgenmatt 14
CH-3150 Schwarzenburg
Switzerland

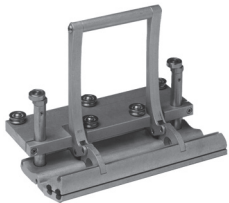
Phone +41 31 734 2600
Fax +41 31 734 2601
www.grunig.ch
mail@grunig.ch

G-STRETCH 201

Spannkluppe DUPLEX



Kluppe 125 mm



Kluppe hinten

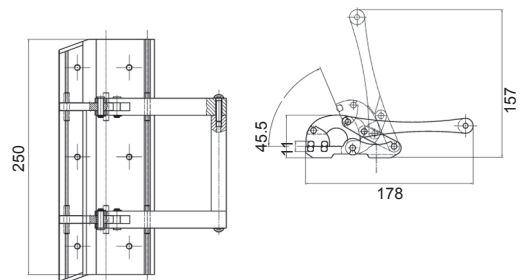


Eckkluppen

Das Wichtigste in Kürze:

- Die Standardbreite der DUPLEX Spannkluppe ist 250 mm. Durch diese Breite werden weniger Kluppen benötigt und ein schnelles und zügiges Arbeiten im Spannprozess ist gewährleistet.
- Äusserst robuste Kluppenkonstruktion unter Verwendung von Aluminium Spezialprofilen.
- Gewebe-Spannwert von 50N/cm² werden problemlos und schlupffrei gehalten.
- Die ergonomische Konstruktion erlaubt ein müheloses Öffnen und Schliessen der Kluppe mit einem äusserst geringen Kraftaufwand.
- Das weite Öffnen des oberen Klemmbalkens und die im Profil integrierte Gewebeeinlegekante erlauben ein schnelles und fadengerades Einlegen des Gewebes.
- Der bewegliche obere Klemmbalken verhindert auf der ganzen Kluppenbreite, das Nachrutschen des gespannten Gewebes. Je höher die Gewebe-Spannwerte, desto grösser ist die Schliesskraft der Kluppe.
- Sämtliche Drehpunkte sind fix und müssen nicht nachjustiert werden.
- Die Kluppen sind beidseitig 30° abgeschrägt. Dadurch wird das Gewebe von Kluppe zu Kluppe übergangslos geklemmt.
- Die Klemmgummis können, ohne Werkzeug und ohne zu kleben, einfach ersetzt werden. Es lassen sich je nach Gewebetyp verschiedene Klemmgummis aus verschiedenen Materialien oder mit unterschiedlichen Härtegraden einsetzen.
- Die DUPLEX Spannkluppen sind durch den Einsatz von Spezial Rillenkugellagern seitlich sehr leichtgängig auf dem Führungssystem bewegbar.
- Dadurch kann eine hohe Ausdehnung des Gewebes in Kett- oder Schussrichtung beim Hochspannen problemlos ausgeglichen werden.
- Zur exakten Längen Anpassung an die Siebrahmenformate sind DUPLEX Spannkluppen mit der Breite von 125 mm lieferbar.
- Die DUPLEX Spannkluppen können auf bereits bestehende Spanngeräte (H-21, H-24 und H-28) nachgerüstet werden.

- Die Führungsschienen dieser bestehenden Spanngeräte können ebenfalls durch die neuen Spezial-Führungen ersetzt werden.
- **Bei Anfragen oder Bestellungen für bereits bestehende Spanngeräte bitten wir Sie um die Angabe des Baujahres und des Gerätetypes.**



Die Anlage erfüllt die
EU-Maschinenrichtlinien
(CE-Konformität)

Technische Änderungen vorbehalten

Mai 05

Alle Masse in mm