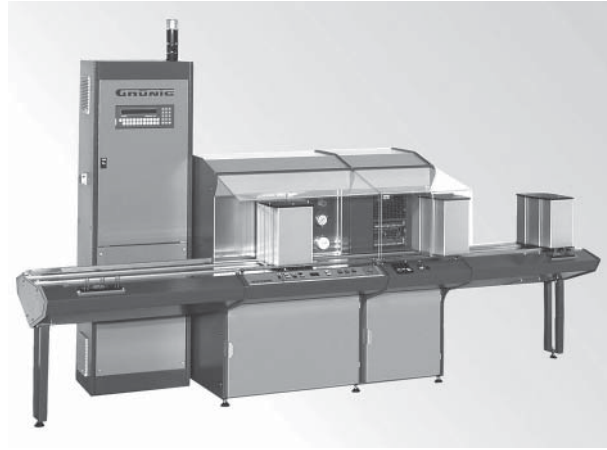


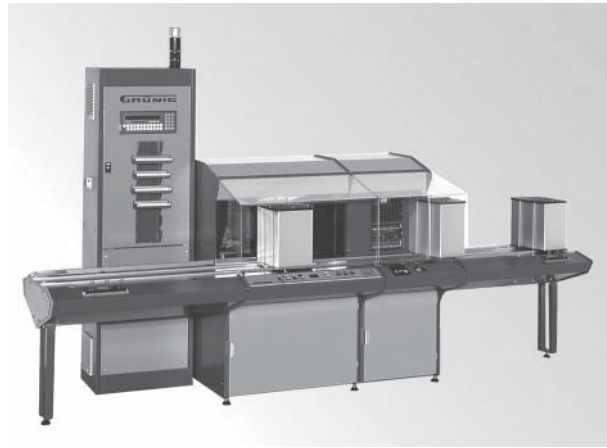
G-LINE 610

Système de développement, de dégraissage et de séchage automatique IN-LINE

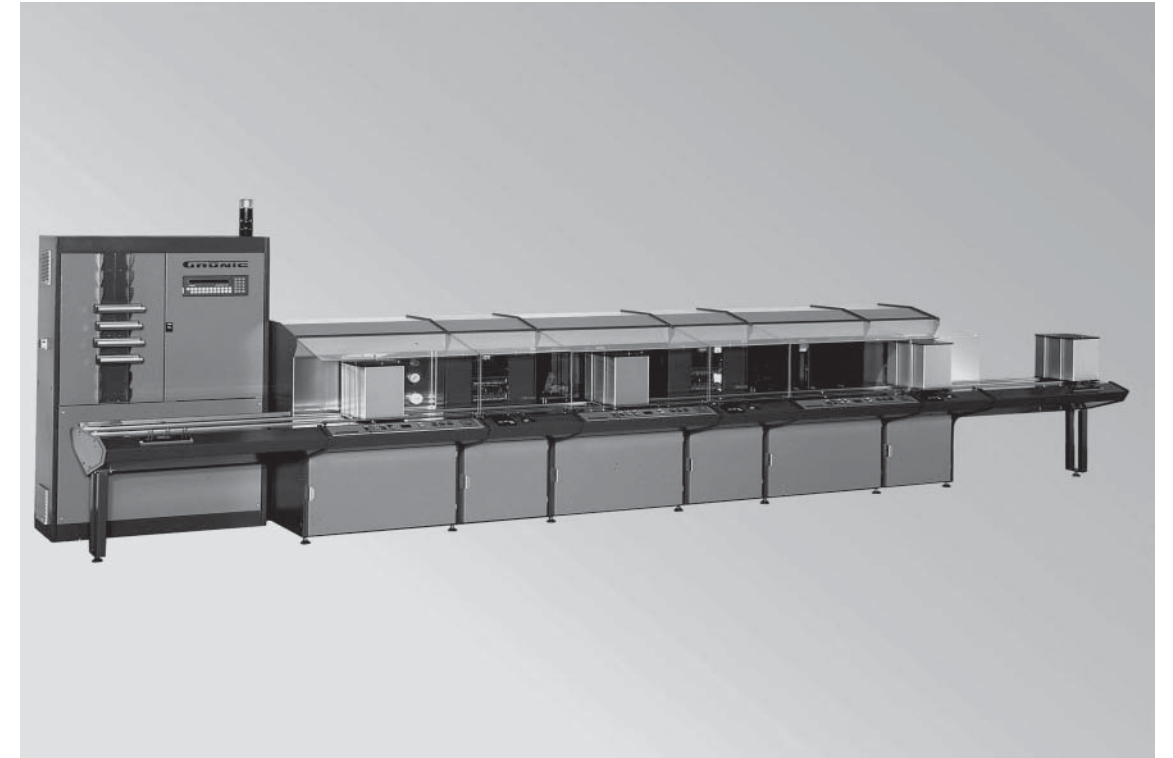


G-LINE 640

Système d'enduction et de séchage automatique IN-LINE

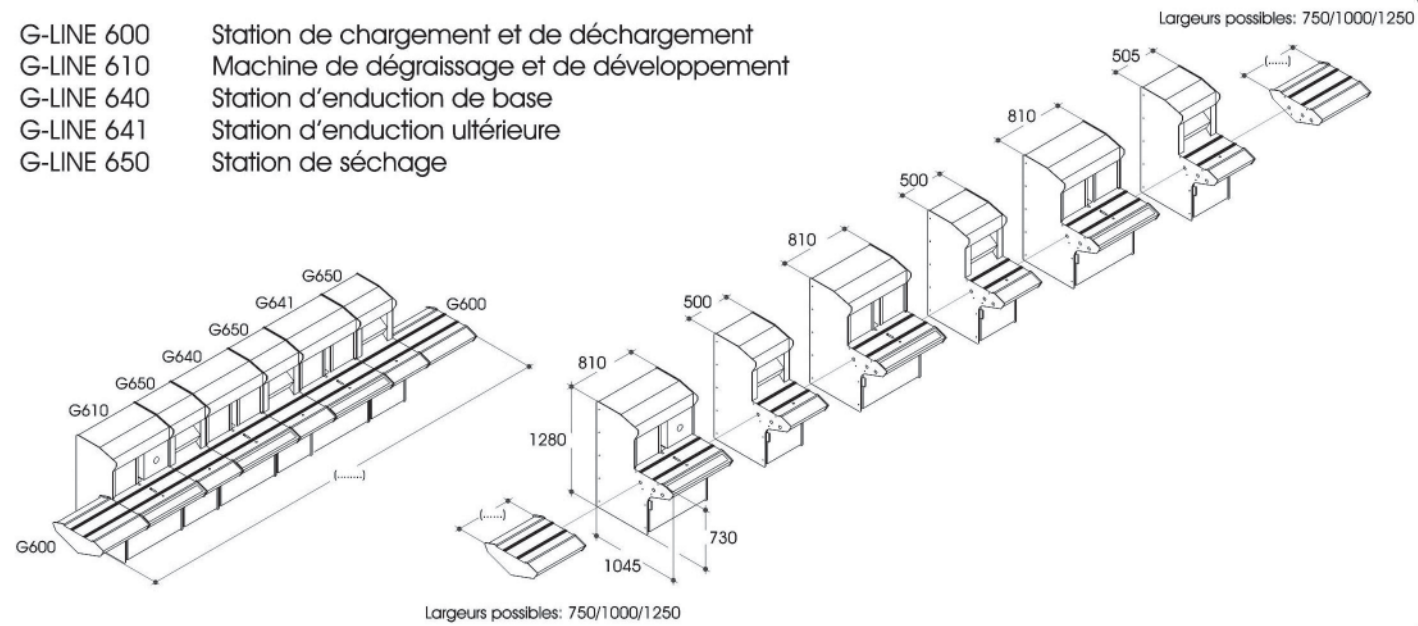


La G-LINE 600 vous permet de produire de petits écrans (CD) en une qualité imbattable, de façon rapide et économique, sans opérateur



G-LINE 600

- G-LINE 600 Station de chargement et de déchargement
- G-LINE 610 Machine de dégraissage et de développement
- G-LINE 640 Station d'enduction de base
- G-LINE 641 Station d'enduction ultérieure
- G-LINE 650 Station de séchage



GRÜNIG

Grünig-Interscreen AG
Ringgenmatt 14
CH-3150 Schwarzenburg
Switzerland

Phone +41 31 734 2600
Fax +41 31 734 2601
www.grunig.ch
mail@grunig.ch



La machine correspond aux directives de l'UE pour machines (conformité CE)

Sous réserve de modification techniques

Toutes les mesures en mm

Mai 07

G-LINE 600

Ligne de production complètement automatique pour écrans de petite taille (CD)

Caractéristiques particulières:

- Chaîne de production modulaire entièrement automatique extensible, pour le développement, le dégraissage, l'enduction et le séchage de petits écrans, en une qualité de fabrication tout à fait reproductible.
- Fabrication en ligne à base de modules individuels pouvant être assemblés de gauche à droite, selon les besoins.
- Cette machine n'exige aucun personnel d'exploitation. Il suffit de placer les alimentateurs remplis sur la station de chargement, d'insérer la plaquette de codage et d'enlever l'alimentateur de la station de déchargement dès que le processus de traitement est terminé.
- Lors du chargement des alimentateurs, les plaquettes de codage en couleur sont introduites dans l'alimentateur suivant les besoins. Les différentes plaquettes de codage permettent de déterminer le déroulement des fonctions respectives pour le contenu complet de l'alimentateur.
- La capacité de production de cette ligne est entre 50 et 70 écrans CD par heure pour le dégraissage, le développement, l'enduction et le séchage automatiques.
- La qualité reproductible des écrans CD, utilisée en combinaison avec une émulsion directe appropriée, permet de renoncer au film capillaire. Il est possible d'utiliser la plupart des émulsions directes à usage courant, en donnant la préférence à un produit dont le contenu en matières non volatiles est aussi haut que possible.
- La machine permet l'application d'une couche de 3-6 µ sur le tissu (côté impression), avec une valeur Rz de < 6, en une qualité reproductible.
- Le haut degré d'automatisation et l'utilisation d'émulsion directe au lieu du film capillaire permettent de réduire le coût de fabrication à un minimum.

- Tous les modules sont également livrables comme solution "îlot de production", par exemple uniquement pour les processus d'enduction et de séchage (G-LINE 640). Une extension à une date ultérieure (en ajoutant des modules supplémentaires) ne pose aucun problème.
- Concept de commande des plus modernes avec microprocesseur et modules décentralisés intelligents à bornes commandés avec un système bus.

Module G-LINE 600 Station de chargement et de déchargement

- La longueur de la station de chargement et de déchargement peut être choisie parmi les variantes suivantes:
 - Longueur 750mm dimensionnée pour 3 aliment.
 - Longueur 1000mm dimensionnée pour 4 aliment.
 - Longueur 1250mm dimensionnée pour 5 aliment.
- Avancement des alimentateurs avec système d'entraînement à chaîne de gauche à droite
- Surveillance de la station de déchargement permettant de détecter si toutes les places sont occupées par des alimentateurs, avec arrêt automatique de la machine et avertissement de l'utilisateur.
- Coffret de commande avec rayons pour les cuves et console d'utilisateur
- Affichage MMI en texte clair avec informations quant à l'état de fonctionnement de la machine, les totaux des compteurs, des messages d'erreur, des instructions d'entretien, etc.



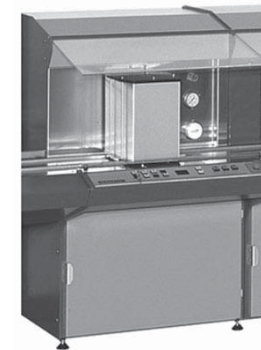
Format des écrans	Format de l'écran CD	mm	254 x 275 x 3-5
	Format de l'écran CD	mm	305 x 305 x 3-5
	Format de l'écran CD	mm	310 x 310 x 3-5
	Autres formats possibles, sur demande		
Options	G-LINE 600 Station de chargement+déchargement		
	G-LINE 610 Station de dégraissage+développement		
	G-LINE 640 Station d'enduction de base		
	G-LINE 641 Station d'enduction ultérieure		
	G-LINE 650 Station de séchage		
G-LINE 690 Alimentateur pour 10 écrans CD			
Dimensions (par module avec séchage)	Largeur totale	mm	1310
	Hauteur totale	mm	1280
	Profondeur totale	mm	1045
Energie	3 x 400 V / 3 x 220 V / 50-60 Hz		
Air comprimé	raccordement	Bar/psi	6/87
	Consommation d'air	lt/min	10

Air d'échappement	G-LINE 610	d'air d'échappem.	m3/h	600
	G-LINE 650	d'air d'échappem.	m3/h	200
	(par module)			
Consommation d'eau	G-LINE 610	eau chaude et froide	Bar	6
Evacuation eaux usées	G-LINE 610	Valeur de raccordem.	lt/min	15
Niveau permanent de pression acoustique			dB (A)	< 70
Programmes	G-LINE 610	5 sous-programmes	Développer	
		5 sous-programmes	Dégraisser	
	G-LINE 640	5 sous-programmes	Enduction d.base	
	G-LINE 641	5 sous-programmes	Enduc. ultérieure	
G-LINE 650	1 sous-programme	Séchage		
Vitesse d'enduction		min. 10 mm/sek.	max. 99 mm/sek.	
Vitesse de dégraissage		min. 10 mm/sek.	max. 99 mm/sek.	
Vitesse de développem.		min. 10 mm/sek.	max. 99 mm/sek.	

Toutes les mesures en mm

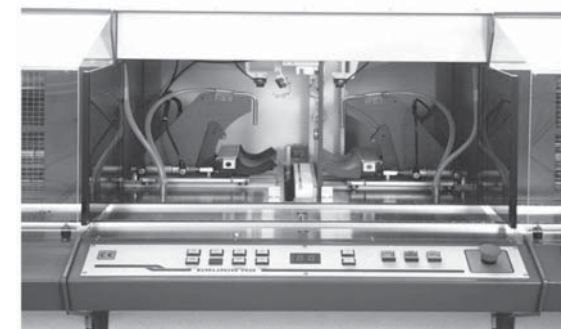
Module G-LINE 610 Machine de dégraissage et de développement

- Eléments en contact avec l'eau en acier inoxydable V2A WST 1.4301
- Mitigeur d'eau froide/chaude avec thermostat
- Régulateur de la pression d'eau, pression réglable
- Buses à eau sur les deux côtés, avec pression de conduite par l'intermédiaire du mitigeur
- Buses chimiques agissant des deux côtés, avec pompe à membrane double
- Soufflage des écrans mouillés à l'aide d'un ventilateur et des buses à air
- Processus de travail Dégraissage (option C)
- Développement et dégraissage chacun avec 5 programmes différents, avec divers paramètres (vitesse, temps d'exposition et courses de lavage)



Module G-LINE 640 Station d'enduction de base

- Module pour l'enduction de base sur les deux côtés
- Têtes d'enduction brevetées Grünig
- Nettoyage des cuves avec lèvres de balayage sur les deux côtés
- Surveillance du niveau de la couche, avec remplissage automatique des cuves
- Détection automatique d'une rupture de tissu
- Décharge statique du tissu / des écrans (ANTI-STATIK)
- 5 différents programmes d'enduction, avec plusieurs paramètres tels que: vitesse, temps de fluage et courses d'enduction)
- Y compris jeu de cuves complet G-COAT 401



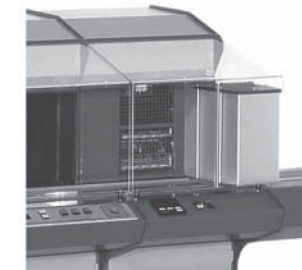
Module G-LINE 641 Station d'enduction ultérieure

- Module pour l'application de la couche, unilatérale (côté impression)
- Tête d'enduction brevetée Grünig
- Toutes les autres fonctions sont identiques à celles du module G-LINE 640



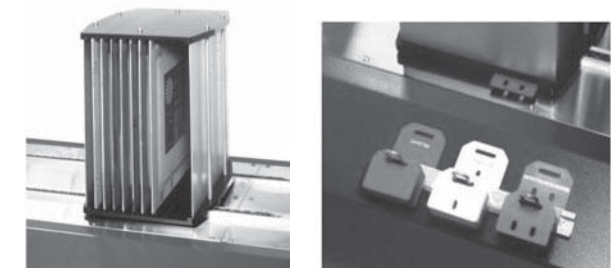
Module G-LINE 650 Station de séchage

- Chambre de chauffage en acier spécial V2A WST 1.4301
- La température peut être programmée à l'aide d'un régulateur de processeur
- Le temps de chauffage est réglable
- Séchage simultané de tous les écrans (10 au maximum) se trouvant dans l'alimentateur
- Aspiration filtrée de l'air amené moyennant un coulisseau
- Air d'échappement avec coulisseau de circulation
- Le séchage manuel d'un alimentateur individuel est possible



Module G-LINE 690 alimentateur

- Capacité de remplissage maximale de l'alimentateur: 10 écrans
- Les alimentateurs sont gerbables
- Le poids d'un alimentateur rempli est de 10 kg au maximum.
- Alimentateurs codables pour différents déroulement des fonctions



La machine correspond aux directives de l'UE pour machines (conformité CE)

Sous réserve de modification techniques

Mai 07