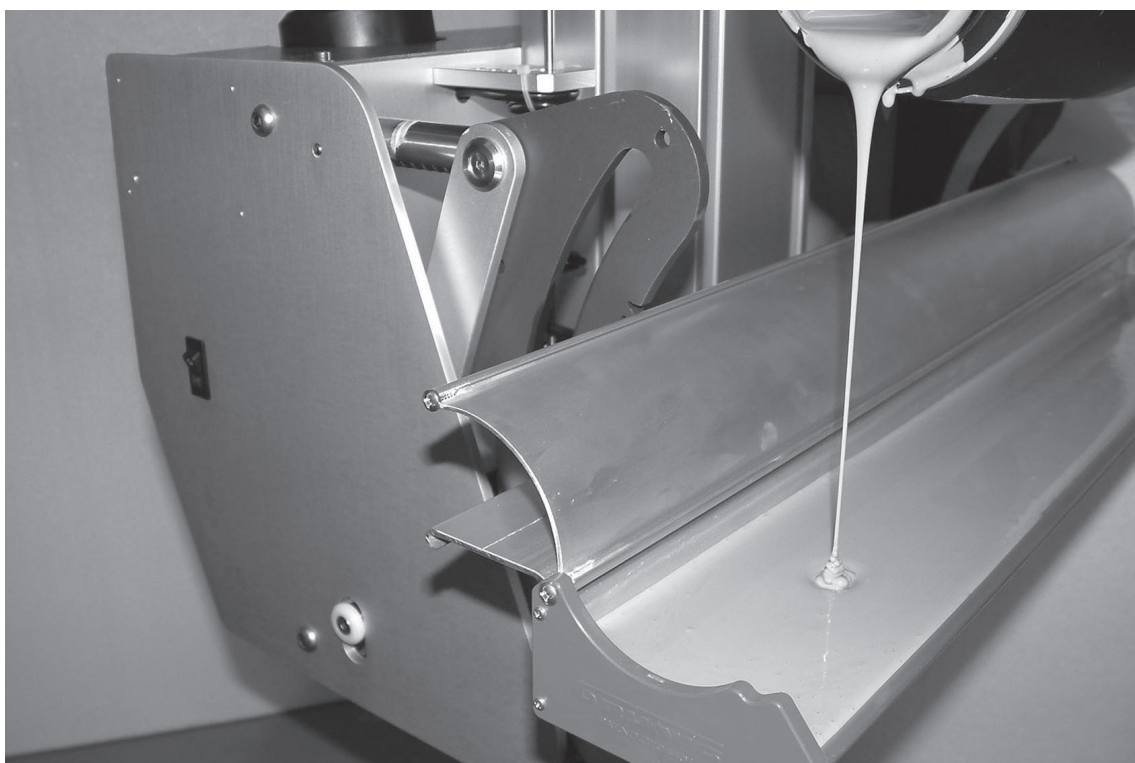


Mit der patentierten G-COAT 401 steht Ihnen eine Beschichtungsrinne mit verschiedenen Radien und einzigartiger Wechselkante zur Verfügung



G-COAT 401

Grünig

Grünig-Interscreen AG
Ringgenmatt 14
CH-3150 Schwarzenburg
Switzerland

Phone +41 31 734 2600
Fax +41 31 734 2601
www.grunig.ch
mail@grunig.ch

G-COAT 401

Beschichtungsrinne MODULAR Pat. no.0794461

Das Wichtigste in Kürze:

- Die Anforderungen an moderne Druckformen wachsen fast täglich. Bisher waren qualitativ hochwertige Druckformen nur durch den Einsatz von teurem Kapillarfilm zu realisieren. Ferner erfordern immer modernere Belichtungsverfahren eine sehr gleichmässige Schichtdicke, ohne die eine rationelle Fertigung undenkbar ist. Aus diesen Gründen und aus unserer langjährigen Erfahrung rund um die Beschichtungstechnik entwickelten wir die komplett neue Rinnengeneration G-COAT 401.
- Die Beschichtungsrinnen können sowohl als Handbeschichtungsrinnen als auch auf allen automatischen Grünig Beschichtungsmaschinen eingesetzt werden.
- Das Konzept beruht auf einem modularen System aus verschiedenen Einzelteilen (MODULAR), welche je nach Bedarf auf die unterschiedlichen Anforderungen zusammengestellt werden.

Folgende System-Einzelteile sind lieferbar:

Grundprofil

- Die maximale Länge des eloxierten Aluminium Profils beträgt 7100 mm.

Staubschutzdeckel

- Alle Beschichtungsrinnen bis 2000 mm Länge sind standardmässig mit aufklappbaren Staubschutzdeckeln TOP-COVER ausgerüstet.

Beschichtungskante

- Frei wählbare MULTI-RADIUS Beschichtungskanten aus Aluminium mit den Radien 0,25 / 0,50 / 0,75 und 1,00 mm erlauben das einfache Konfektionieren durch Aufschieben auf das Grundprofil. Durch die feine Radienabstufung wird eine sehr genaue Schichtauftragssteuerung mit minimalem Beschichtungsaufwand möglich. Die Qualität bezüglich Schichtdickentoleranz und Oberflächenrauheit lässt sich dadurch präzise steuern, was eine massive Kostensenkung und eine rationelle Fabrikation ermöglicht.

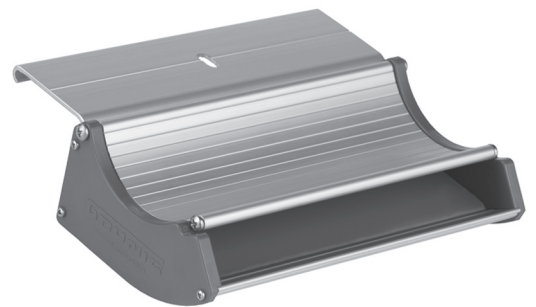
Typ 1: Beschichtungskante mit 2 Radien

r = 0,25 / 0,75 mm

Typ 2: Beschichtungskante mit 2 Radien

r = 0,50 / 1,00 mm

- Die maximale Länge der eloxierten Aluminium Beschichtungskanten beträgt 7100 mm.
- Werden Ersatz-Beschichtungskanten mit der Rinne G-COAT 401 bestellt, können diese zu einem späteren Zeitpunkt ersetzt werden.

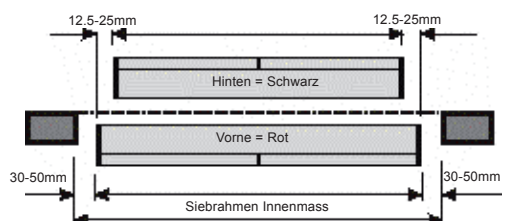


Material	Grundprofil Beschichtungskante Staubschutzdeckel	Alu.Profil gezogen EX-043 Alu.Profil gezogen EX-050 Alu.Profil gezogen EX-043
Rinnenradius	Beschichtungskante	Type 1: 0,25 / 0,75mm Type 2: 0,50 / 1,00mm
Oberfläche	Grundprofil Beschichtungskante Staubschutzdeckel	farblos eloxiert farblos eloxiert farblos eloxiert
Geradheit des Grundprofils		gerichtet 0,4mm/m
Rinneninhalt	Fassungsvermögen	1,2lt/m
Rinnenendstück	Endstück rot Endstück schwarz	Rakelseite Druckseite

Bitte bei einer Bestellung die maximale Rinnenbreite angeben. Als Richtwert gelten:

Bis Siebrahmeninnenmass 2060 mm
Rahmeninnenmass -60 mm = Rote Rinne (Rakelseite RS)
Rahmeninnenmass -85 mm = Schwarze Rinne (Druckseite DS)

Bis Siebrahmeninnenmass 7100 mm
Rahmeninnenmass -100 mm = Rote Rinne (Rakelseite RS)
Rahmeninnenmass -150 mm = Schwarze Rinne (Druckseite DS)



Alle Masse in mm



Die Anlage erfüllt die
EU-Maschinenrichtlinien
(CE-Konformität)

Technische Änderungen vorbehalten

Mai 05